

PAMIĘCI  
USB Z LOGO  
DOSTAWA  
W 3 DNI



USBSTOCK

2015

## QUALITY

**Dbamy o to, aby oferować produkty najlepszej jakości.**

Współpracujemy ze sprawdzonymi dostawcami oraz starannie dobieramy komponenty. Dodatkowo, aby upewnić się, że nie zawiedziesz się na produkcie, każdy przechodzi przez **trzystopniową kontrolę jakości**.

## TIME

**Wystarczy, że wybierzesz** model, dobierzesz kolor, metodę znakowania, akcesoria oraz opakowanie, a my dostarczymy gotowe pamięci w możliwie najkrótszym czasie. **Fabryka ulokowana w Polsce** czeka na Twoje zamówienia, jeśli potrzebujesz produktów bez znakowania, wyślemy je **następnego dnia**. Ze znakowaniem lub dodatkowymi usługami - dostarczymy je w **3 dni**. Skorzystaj z zalet lokalnej produkcji.

## EXPERIENCE

**Możesz zaufać naszemu doświadczeniu**, od 2004 roku stworzyliśmy miliony Pamięci USB z logo. Byliśmy pionierem w wykorzystaniu pamięci USB w działalności promocyjnej firm na rynku. **Nasze doświadczenia zmieniają się w Twoją satysfakcję.**

YOUR  
DEVICES  
WITH  
US



# PD-6

RÓŻNORODNOŚĆ  
KOLORÓW



256  
KOMBINACJI  
KOLORYSTYCZNYCH

Pojemność : **2GB - 64GB**

**USB 3.0** - opcjonalnie

Dowolne kombinacje kolorów

Obudowa : **plastik / aluminium**

Wymiary : **55,4 x 19,2 x 10,9 mm**

Powierzchnia logo : **25 x 13 mm**

Metoda znakowania : **grawerunek laserowy,  
tampodruk**

# 16

KOLOROWYCH  
BLASZEK

- Czarna
- Grafitowa
- Srebrna
- Biała
- Żółta
- Złota
- Pomarańczowa
- Czerwona
- Różowa
- Fioletowa
- Granatowa
- Niebieska
- Błękitna
- Jasno-zielona
- Zielona
- Ciemno-zielona



- Czarna
- Ciemno-szara
- Jasno-szara
- Srebrna metaliczna
- Biała
- Żółta
- Pomarańczowa
- Czerwona
- Różowa
- Fioletowa
- Granatowa
- Niebieska
- Błękitna
- Jasno-zielona
- Zielona
- Ciemno-zielona

# 16

KOLOROWYCH  
OBUDÓW

## ▶ PD-6 OTG

MOBILNY

Pamięć w wersji OTG ma dwa wtyki USB - standardowy do komputera i mikro USB do podłączenia smartphonu lub tabletu. Obudowa dostępna jest w 7 kolorach, blaszka w 16-stu (analogicznie do PD-6).

Pojemność: **4GB - 32GB**

Obudowa: **plastik / aluminium**

Wymiary: **72,4 x 19,2 x 10,9 mm**

Powierzchnia logo: **25 x 13 mm**

Metody znakowania: **grawerunek laserowy, tampodruk**



**16** KOLOROWYCH  
BLASZEK



**UWAGA:** Urządzenie mobilne musi posiadać pełne wsparcie dla technologii OTG host.

## ▶ PD-19 OTG

MOBILNY

Pamięć w wersji OTG ma dwa wtyki USB - standardowy do komputera i mikro USB do podłączenia smartphonu lub tabletu. Dostępny w 6 wersjach kolorystycznych.

Pojemność: **4GB - 32GB**

Obudowa: **aluminium / plastik**

Wymiary: **74 x 18 x 8 mm**

Powierzchnia logo: **35 x 12 mm**

Metody znakowania: **grawerunek laserowy, tampodruk**



**UWAGA:** Urządzenie mobilne musi posiadać pełne wsparcie dla technologii OTG host.

## ▶ PD-6 DOMING Z EFEKTOWNĄ NAKLEJKĄ



Model ten posiada wszystkie 16 kolorów obudów zwykłego PD-6 oraz 3 kolory blaszek przystosowanych pod niezwykle trwałe i efektowne, wypukłe naklejki z przezroczystej żywicy syntetycznej. USB 3.0 - opcjonalnie.

Pojemność :	<b>2GB - 64GB</b>
Obudowa :	<b>plastik / aluminium</b>
Wymiary :	<b>55,4 x 19,2 x 10,9 mm</b>
Powierzchnia logo :	<b>25 x 13 mm</b>
Metody znakowania :	<b>doming - naklejka 3D (z jednej strony)</b>



**16** KOLOROWYCH  
OBUDÓW

## ▶ PD-19 DOMING Z EFEKTOWNĄ NAKLEJKĄ



Model wzbogacony o możliwość naniesienia niezwykle trwałej i efektownej, wypukłej naklejki z przezroczystej żywicy syntetycznej. Dostępny w 2 wersjach kolorystycznych. USB 3.0 - opcjonalnie.

Pojemność :	<b>2GB - 64GB</b>
Obudowa :	<b>aluminium / plastik</b>
Wymiary :	<b>57 x 18 x 8 mm</b>
Powierzchnia logo :	<b>28 x 13 mm</b>
Metody znakowania :	<b>doming - naklejka 3D (z jednej strony)</b>

## ▶ PDslim-40 DOMING Z EFEKTOWNĄ NAKLEJKĄ

Model z możliwością naniesienia niezwykle trwałej i efektownej, wypukłej naklejki z przezroczystej żywicy syntetycznej.

Pojemność :	<b>2GB - 32GB</b>
Obudowa :	<b>aluminium / plastik</b>
Wymiary :	<b>41 x 19 x 7 mm</b>
Powierzchnia logo :	<b>30 x 12 mm</b>
Metody znakowania :	<b>doming - naklejka 3D (z jednej strony)</b>



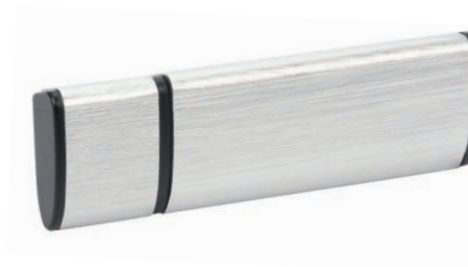


## ▶ PD-14

### KLASYCZNY

Klasyczny, elegancki model. Chromowane panele są idealne do grawerowania.  
USB 3.0 - opcjonalnie.

Pojemność :	<b>2GB - 64GB</b>
Obudowa :	<b>plastik / chromowana stal</b>
Wymiary :	<b>64,4 x 21,4 x 11,7 mm</b>
Powierzchnia logo :	<b>28 x 10 mm</b>
Metody znakowania :	<b>grawerunek laserowy, tampodruk</b>



## ▶ PD-40

### PROSTY I ELEGANCKI

Dostępny w 4 wersjach kolorystycznych.  
USB 3.0 - opcjonalnie.

Pojemność :	<b>2GB - 64GB</b>
Obudowa :	<b>plastik / aluminium</b>
Wymiary :	<b>70,5 x 20,9 x 9,4 mm</b>
Powierzchnia logo :	<b>48 x 17 mm</b>
Metody znakowania :	<b>grawerunek laserowy, tampodruk</b>

## ▶ PD-19

### UNIWERSALNY WYGLĄD

Model, który wyglądem przypadnie każdemu.  
Dostępny w 6 wersjach kolorystycznych.  
USB 3.0 - opcjonalnie.

Pojemność :	<b>2GB - 64GB</b>
Obudowa :	<b>aluminium / plastik</b>
Wymiary :	<b>57 x 18 x 8 mm</b>
Powierzchnia logo :	<b>28 x 10 mm</b>
Metody znakowania :	<b>grawerunek laserowy, tampodruk</b>



## ▶ PD-55

### KLASYCZNY

Dostępny w 5 wersjach kolorystycznych.  
USB 3.0 - opcjonalnie.

Pojemność :	<b>2GB - 64GB</b>
Obudowa :	<b>plastik / aluminium</b>
Wymiary :	<b>60 x 17 x 8 mm</b>
Powierzchnia logo :	przód : <b>35 x 9 mm</b> tył : <b>38 x 9 mm</b>
Metody znakowania :	<b>grawerunek laserowy, tampodruk</b>





## ▶ PDm-4

### WIĘCEJ PRZESTRZENI

Największa powierzchnia pod logo wśród modeli metalowych, znakowanie również na skuwce. USB 3.0 - opcjonalnie.

Pojemność :	<b>2GB - 64GB</b>
Obudowa :	<b>stal szrotkowana / plastik</b>
Wymiary :	<b>52,6 x 20,6 x 8 mm</b>
Powierzchnia logo :	<b>25 x 13 mm</b>
Metody znakowania :	<b>grawerunek laserowy, tampodruk</b>



## ▶ PDc-10

### PRAKTYCZNY

Kompaktowy kształt, grubość 2mm. Rozmiar standardowej karty kredytowej. Szrotkowane aluminium nadaje jej elegancji. Dostępny w 2 kolorach.

Pojemność :	<b>2GB - 32GB</b>
Obudowa :	<b>aluminium / anodowane aluminium</b>
Wymiary :	<b>86 x 55 x 2 mm</b>
Powierzchnia logo :	<b>84 x 53 mm</b>
Metody znakowania :	<b>grawerunek laserowy, tampodruk</b>

## ▶ PDm-16

### SOLIDNY, CHROMOWANY

Solidny, niewielkich rozmiarów. Błyszcząca powierzchnia chromu dobrze eksponuje grawerunek. USB 3.0 - opcjonalnie.

Pojemność :	<b>2GB - 64GB</b>
Obudowa :	<b>chromowany mosiądz</b>
Wymiary :	<b>55,4 x 19,2 x 10,9 mm</b>
Powierzchnia logo :	<b>25 x 13 mm</b>
Metody znakowania :	<b>grawerunek laserowy, tampodruk</b>



## ▶ PDs-10

### KLASYCZNY

Skórzany model o klasycznym kształcie. Znakowanie możliwe również na skuwce. Dostępne 3 kolory skóry. USB 3.0 - opcjonalnie.

Pojemność :	<b>2GB - 64GB</b>
Obudowa :	<b>skóra ekologiczna / metal</b>
Wymiary :	<b>62 x 29,8 x 4,4 mm</b>
Powierzchnia logo :	<b>35 x 14 mm</b>
Metody znakowania :	<b>grawerunek laserowy, tampodruk</b>



## ▶ PDs-3

### WIĘCEJ PRZESTRZENI

Największa powierzchnia pod logo wśród modeli skórzanych, możliwe znakowanie również metalu. Dostępne 3 kolory skóry. USB 3.0 - opcjonalnie.

Pojemność :	<b>2GB - 64GB</b>
Obudowa :	<b>skóra ekologiczna / metal</b>
Wymiary :	<b>87 x 32 x 16 mm</b>
Powierzchnia logo :	<b>45 x 18 mm</b>
Metody znakowania :	<b>grawerunek laserowy, tampodruk</b>



## ▶ PDs-14

### NOWOCZESNY

Elegancki, skórzany model. Nowoczesna i poręczna konstrukcja z magnetycznym klipsem. Dostępne 3 kolory skóry. USB 3.0 - opcjonalnie.

Pojemność :	<b>2GB - 64GB</b>
Obudowa :	<b>skóra ekologiczna / metal</b>
Wymiary :	<b>60 x 27 x 12,6 mm</b>
Powierzchnia logo :	<b>38 x 17 mm</b>
Metody znakowania :	<b>grawerunek laserowy, tampodruk</b>



## ▶ PDv-25-E

### PRAKTYCZNY ZACZEP

Skórzany model z obrotową pamięcią USB i praktycznym metalowym zaczepem. Dostępne 3 kolory skóry. USB 3.0 - opcjonalnie.

Pojemność :	<b>2GB - 64GB</b>
Obudowa :	<b>skóra ekologiczna / metal</b>
Wymiary :	<b>103 x 21 x 11 mm</b>
Powierzchnia logo :	skóra : <b>40 x 16 mm</b> metal : <b>12 x 10 mm</b>
Metody znakowania :	<b>grawerunek laserowy, tampodruk</b>



## ▶ PDv-26-D

### OBROTOWY

Skórzany model z obrotową pamięcią USB, kółeczko umożliwia podpięcie do kluczy lub torby. Dostępne 3 kolory skóry. USB 3.0 - opcjonalnie.

Pojemność :	<b>2GB - 64GB</b>
Obudowa :	<b>skóra ekologiczna / metal</b>
Wymiary :	<b>103 x 21 x 11 mm</b>
Powierzchnia logo :	skóra : <b>40 x 16 mm</b> metal : <b>12 x 10 mm</b>
Metody znakowania :	<b>grawerunek laserowy, tampodruk</b>



## ▶ PDw-2

KLASYCZNY,  
ELEGANCKI KSZTAŁT

Klasyczny kształt, konstrukcja z drewna, znakowanie możliwe na obu elementach. Dostępny w 3 kolorach drewna (jasny, brąz, mahoń). USB 3.0 - opcjonalnie.

Pojemność : **2GB - 64GB**

Obudowa : **drewno**

Wymiary : **60,5 x 19 x 10 mm**

Powierzchnia logo : **38 x 14 mm**

Metody znakowania : **grawerunek laserowy,  
tampodruk**



## ▶ PDw-4

MAGNETYCZNY,  
ELEGANCKI

Elegancki drewniany model z magnetyczną skuwką. Dostępny w 3 kolorach (jasny, brąz, mahoń). USB 3.0 - opcjonalnie.

Pojemność : **2GB - 64GB**

Obudowa : **drewno**

Wymiary : **68,6 x 27,4 x 10,25 mm**

Powierzchnia logo : **30 x 17 mm**

Metody znakowania : **grawerunek laserowy,  
tampodruk**





## ▶ PDc-7

EKSPRESJA  
KOLORÓW

Zaprezentuj swoją firmę w pełnym kolorze!  
Płaska karta (o grubość jedynie 2 mm) z dużą  
powierzchnią na nadruk Full-Color.

Pojemność :	<b>2GB - 32GB</b>
Obudowa :	<b>biały plastik</b>
Wymiary :	<b>84 x 52 x 2 mm</b>
Powierzchnia logo :	<b>84 x 52 mm</b>
Metody znakowania :	<b>nadruk cyfrowy</b>

Możliwość  
nadruku  
FULL-COLOR



## ▶ PDslim-26

ZAWSZE  
PRZY TOBIE

Najmniejszy model pamięci USB w ofercie,  
zaprojektowany pod nadruk Full-Color. Idealny  
jako brelok do kluczy.

Pojemność :	<b>2GB - 32GB</b>
Obudowa :	<b>biały plastik</b>
Wymiary :	<b>30 x 12,5 x 2,8 mm</b>
Powierzchnia logo :	<b>30 x 12 mm</b>
Metody znakowania :	<b>nadruk cyfrowy</b>

Możliwość  
nadruku  
FULL-COLOR





## ▶ PDslim-6

PORĘCZNY  
I STYLÓWY

Największa powierzchnia pod logo wśród oferowanych modeli z pamięcią UDP. Dostępny w 7 wersjach kolorystycznych.

Pojemność :	<b>2GB - 32GB</b>
Obudowa :	<b>aluminium / plastik</b>
Wymiary :	<b>40 x 14,5 x 5 mm</b>
Powierzchnia logo :	<b>31 x 10 mm</b>
Metody znakowania :	<b>grawerunek laserowy, tampodruk</b>



## ▶ PDslim-10

OBROTOWY

Niewielki, z obracaną obudową i dużą powierzchnią pod logo. Dostępny w 5 wersjach kolorystycznych.

Pojemność :	<b>2GB - 32GB</b>
Obudowa :	<b>aluminium / plastik</b>
Wymiary :	<b>38 x 13 x 4 mm</b>
Powierzchnia logo :	<b>25 x 11 mm</b>
Metody znakowania :	<b>grawerunek laserowy, tampodruk</b>

## ▶ PDslim-8

WYSUWANY

Model z praktyczną, wysuwaną kością pamięci. Kolorowe obudowy. Duża powierzchnia do znakowania. Dostępny w 5 wersjach kolorystycznych.

Pojemność :	<b>2GB - 32GB</b>
Obudowa :	<b>aluminium / plastik</b>
Wymiary :	<b>40,5 x 19 x 7 mm</b>
Powierzchnia logo :	<b>34 x 8 mm</b>
Metody znakowania :	<b>grawerunek laserowy, tampodruk</b>



## ▶ PDslim-41

DREWNIANY  
I WYSUWANY

Drewniany model z praktyczną, wysuwaną kością pamięci. Duża powierzchnia do znakowania.

Pojemność :	<b>2GB - 32GB</b>
Obudowa :	<b>drewno / plastik</b>
Wymiary :	<b>40 x 20 x 8 mm</b>
Powierzchnia logo :	przód : <b>33 x 13 mm</b> tył : <b>13 x 7 mm</b>
Metody znakowania :	<b>grawerunek laserowy, tampodruk</b>





## ▶ PDv-30

DWA BRELOKI  
I MINI USB

Pamięć USB z praktycznym metalowym etui, które chroni pamięć i pozwala mieć ją zawsze pod ręką. Dostępne 2 kolory skóry.

Pojemność :	<b>2GB - 32GB</b>
Obudowa :	<b>skóra ekologiczna / metal</b>
Wymiary :	<b>96 x 20 x 11 mm (złączone)</b>
Powierzchnia logo :	metal : <b>40 x 10 mm</b>
Metody znakowania :	<b>grawerunek laserowy, tampodruk</b>



## ▶ PDslim-18

ZAKRĄGLONA  
PEŁNIA ELEGANCJI

Ekskluzywny model, zaokrąglone krawędzie, minimalne wymiary. Grawerowanie można wykonać na metalu lub plastiku.

Pojemność :	<b>2GB - 32GB</b>
Obudowa :	<b>plastik / metal</b>
Wymiary :	<b>32 x 16,5 x 4 mm</b>
Powierzchnia logo :	metal : <b>10 x 12 mm</b> plastik : <b>24 x 8 mm, 10 x 8 mm</b>
Metody znakowania :	<b>grawerunek laserowy, tampodruk</b>

## ▶ PDslim-19

ELEGANCJA O  
KSZTAŁCIE PROSTOKĄTA

Uproszczona wersja PDslim-18 - z prostymi krawędziami.

Pojemność :	<b>2GB - 32GB</b>
Obudowa :	<b>plastik / metal</b>
Wymiary :	<b>35 x 15 x 4 mm</b>
Powierzchnia logo :	metal : <b>10 x 12 mm</b> plastik : <b>24 x 8 mm, 10 x 8 mm</b>
Metody znakowania :	<b>grawerunek laserowy, tampodruk</b>





## ▶ PDD-7

### PRAKTYCZNY

Model ten to eleganckie połączenie długopisu, gumki do ekranów dotykowych oraz pendrive'a. Dostępny w 2 kolorach matowych oraz 3 błyszczących.

Pojemność :	<b>2GB -32GB</b>
Obudowa :	<b>plastik</b>
Wymiary :	<b>140 x 14 mm</b>
Powierzchnia logo :	<b>28 x 6 mm</b>
Metody znakowania :	<b>grawerunek laserowy, tampodruk</b>



## ▶ PB-1

### POWER BANK

POWER BANK czyli zasilacz awaryjny do urządzeń mobilnych. Pozwala naładować komórkę bez dostępu do gniazdka z prądem. Posiada sygnalizację LED zasilania i ładowania. Dostępny w 6 wersjach kolorystycznych.

Pojemność :	<b>2200 mAh - 3000 mAh</b>
Obudowa :	<b>aluminium</b>
Wymiary :	<b>92 x ø 21 mm</b>
Powierzchnia logo :	<b>70 x 8 mm</b>
Metody znakowania :	<b>grawerunek laserowy, tampodruk</b>



## ▶ PB-2

### Z LATARKĄ

POWER BANK (zasilacz awaryjny do urządzeń mobilnych) wyposażony w latarkę LED o mocy 1W. Posiada również sygnalizację LED zasilania i ładowania. Dostępny w 6 wersjach kolorystycznych.

Pojemność : **2200 mAh - 3000 mAh**

Obudowa : **aluminium**

Wymiary : **102 x  $\varnothing$  21 mm**

Powierzchnia logo : **70 x 8 mm**

Metody znakowania : **grawerunek laserowy,  
tampodruk**



## ▶ PB-3

### POWER BANK

POWER BANK (zasilacz awaryjny do urządzeń mobilnych). Posiada sygnalizację LED zasilania i ładowania. Możliwość dowolnej konfiguracji kolorystycznej. Błyszka dostępna jest w 4 kolorach, plastikowa wkładka w 2.

Pojemność : **2600 mAh - 3000 mAh**

Obudowa : **aluminium / plastik**

Wymiary : **96 x 26,5 x 23 mm**

Powierzchnia logo : **90 x 13 mm**

Metody znakowania : **grawerunek laserowy,  
tampodruk**





## ▶ PB-10

### POWER BANK Z LATARKĄ

Pojemny POWER BANK (zasilacz awaryjny do urządzeń mobilnych) wyposażony w latarkę LED o mocy 1W. Posiada 4 stopniową sygnalizację LED zasilania i ładowania. Dostępny w 2 kolorach.

Pojemność :	<b>4400 mAh - 6000 mAh</b>
Obudowa :	<b>plastik</b>
Wymiary :	<b>97 x 43 x 23,5 mm</b>
Powierzchnia logo :	<b>50 x 25 mm</b>
Metody znakowania :	<b>tampodruk</b>

## ▶ PBslim-1

### SMUKŁY I ELEGANCKI

Pojemny ale kompaktowych rozmiarów POWER BANK (zasilacz awaryjny do urządzeń mobilnych) z dużą powierzchnią do znakowania. Posiada 4 stopniową sygnalizację LED zasilania i ładowania. Dostępny w 3 wersjach kolorystycznych.

Pojemność :	<b>4000 mAh</b>
Obudowa :	<b>aluminium</b>
Wymiary :	<b>113 x 68 x 8,3 mm</b>
Powierzchnia logo :	<b>100 x 60 mm</b>
Metody znakowania :	<b>grawerunek laserowy, tampodruk</b>





## ▶ PBslim-2

### SMUKŁY

POWER BANK (zasilacz awaryjny do urządzeń mobilnych) z możliwością naniesienia nadruku Full-Color. Posiada 3 stopniową sygnalizację LED zasilania i ładowania. Dostępny w 2 kolorach.

Pojemność :	<b>2200 mAh</b>
Obudowa :	<b>plastik</b>
Wymiary :	<b>90 x 54 x 7mm</b>
Powierzchnia logo :	<b>87 x 51 mm</b>
Metody znakowania :	<b>nadruk cyfrowy (z jednej strony)</b>

Możliwość nadruku FULL-COLOR



## ▶ MB-201

### ERGONOMICZNA

Idealnie dopasowana do dłoni mysz, z miniaturowym, bezprzewodowym odbiornikiem 2,4 GHz chowanym w obudowie. Dostępna w 2 wersjach kolorystycznych.



Rozdzielczość :	<b>800 dpi - 1600 dpi</b>
Zasięg :	<b>10 m</b>
Zasilanie :	<b>2 x baterie typu AAA</b>
Obudowa :	<b>plastik</b>
Wymiary :	<b>101 x 65 x 36 mm</b>
Powierzchnia logo :	<b>30 x 20 mm</b>
Metody znakowania :	<b>tampodruk</b>

## ▶ MB-215

### WYGODNA I SKŁADANA

Składana mysz, z miniaturowym, bezprzewodowym odbiornikiem 2,4 GHz chowanym w obudowie. Dostępna w 2 wersjach kolorystycznych.

Rozdzielczość :	<b>do 1000 dpi</b>
Zasięg :	<b>10 m</b>
Zasilanie :	<b>2 x baterie typu AAA</b>
Obudowa :	<b>plastik</b>
Wymiary :	złożona : <b>82 x 59 x 34 mm</b> rozłożona : <b>111 x 59 x 34 mm</b>
Powierzchnia logo :	<b>30 x 20 mm</b>
Metody znakowania :	<b>tampodruk</b>



## ▶ Mini-20

### POWIERZCHNIA FULL-COLOR I PODŚWIETLANE LOGO

Płaska mysz, na której można wykonać nadruk w pełnym kolorze oraz podświetlane logo. Idealna do notebooka.

Rozdzielczość : **800 dpi**

Zasięg : **70 cm**

Obudowa : **plastik**

Wymiary : **85 x 50 x 14 mm**

Powierzchnia logo : **83 x 48 mm**

Metody znakowania : **podświetlane logo,  
nadruk cyfrowy**



## ▶ Mini-21

### PODŚWIETLANE LOGO

Dostępna w 4 wersjach kolorystycznych. Na myszy można wykonać podświetlane logo. Idealna do notebooka.

Rozdzielczość : **800 dpi**

Zasięg : **70 cm**

Obudowa : **plastik**

Wymiary : **95 x 52 x 18 mm**

Powierzchnia logo : **30 x 30 mm**

Metody znakowania : **podświetlane logo,  
tampodruk**





**Grawerunek laserowy**

Metoda stosowana do trwałego znakowania na metalu, skórze, drewnie i przedmiotach z tworzyw sztucznych. Wykonany grawer jest trwały i niezniszczalny, daje bardzo elegancki efekt.



**Tampodruk**

Umożliwia nadruk w kilku kolorach. Technikę tę charakteryzuje wysoka jakość i trwałość wykonania.



**Nadruk Full-Color**

Technikę tę charakteryzuje większa ilość szczegółów, pozwala ona na wykonanie nadruku w pełnym zakresie kolorów.



**Doming - naklejka 3D**

Nalepkę zalewa się żywicą syntetyczną tworząc wypukłą warstwę, dzięki której wydrukowana grafika / logo uzyskuje głębszy i bardziej wyrazisty kolor. To trwałe (ochrona przed uszkodzeniami, przebarwieniami) i efektowna technologia znakowania.



**Wgrywanie danych**

Nasze pamięci USB mogą być dostarczone z wgraną zawartością (taką jak prezentacje, katalogi, materiały promocyjne, itp).



**Szybka dostawa**

Twoje zamówienie zostanie wysłane w jak najkrótszym czasie (do 3 dni roboczych).

▶ **Standardowe, kartonowe**

Standardowe opakowanie z plastikowym okienkiem. Dostępne w 3 kolorach do wyboru (srebrne, białe, czarne). Wymiary: 90 x 47 x 20 mm



▶ **Białe, dla kart**

Standardowe, kartonowe pudełko z plastikowym okienkiem, przeznaczone dla kart. Wymiary: 90 x 58 x 10 mm



▶ **Magnetyczne, dla kart**

Stylowe, półprzezroczyste, plastikowe pudełko stworzone dla kart, z magnetycznym zabezpieczeniem. Wymiary: 104 x 74 x 10 mm



▶ **Magnetyczne**

Stylowe, półprzezroczyste, plastikowe pudełko z magnetycznym zabezpieczeniem. Wymiary: 94 x 44 x 22 mm



▶ **Aluminiowe**

Eleganckie, aluminiowe, z plastikowym okienkiem pudełko. Możliwość grawerowania i tampodruku. Wymiary: 117 x 87 x 23 mm



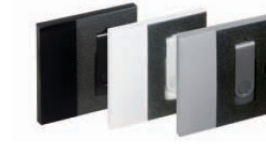
▶ **Czarne, dekoracyjne**

Czarne, solidne, kartonowe pudełko z pokrywką i wkładką z gąbki. Przeznaczone na pamięci. Możliwy tampodruk. Wymiary: 98 x 78 x 25 mm



▶ **Kompaktowe, do pamięci USB**

Plastikowe, półprzezroczyste opakowanie z wkładką z gąbki. Dostępne w 3 kolorach do wyboru. Wymiary: 80 x 80 x 10 mm



▶ **Welurowy woreczek**

Uniwersalnego zastosowania woreczek. Dostępny w 2 kolorach. Możliwy tampodruk.



▶ **Smycz**

Niewielkich rozmiarów smyczka (44 cm długości), dostępna w 7 kolorach do wyboru. Dodawana gratis do większości pamięci USB.



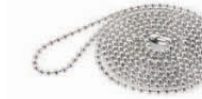
▶ **Łańcuszek krótki**

Krótki, kulkowy łańcuszek, o długości 10 cm, oferowany jako opcja dla większości modeli.



▶ **Łańcuszek długi**

Długi, kulkowy łańcuszek, o długości 68 cm, oferowany jako opcja dla większości modeli.



▶ **Brelok**

Breloczek, oferowany jako opcja dla większości modeli. Wymiary 44 x 18mm



▶ **Białe, kartonowe, dla myszek**

Standardowe, papierowe pudełko, przeznaczone dla myszek. Wymiary: 115 x 70 x 48 mm



▶ **Czarne, dekoracyjne, duże**

Czarne, solidne, kartonowe pudełko z pokrywką i wkładką z gąbki. Możliwy tampodruk. Przeznaczone na myszki i power banki. Wymiary: 145 x 90 x 50 mm



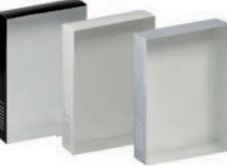
▶ **Standardowe, dla Power Banków**

Plastikowe, półprzezroczyste opakowanie dla PB-1, PB-2, PB-3. Dostępne w 3 kolorach do wyboru. Wymiary: 133 x 90 x 30 mm



▶ **Standardowe, dla Power Banków**

Plastikowe, półprzezroczyste opakowanie dla PB-10, PBslim-1, PBslim-2. Dostępne w 3 kolorach do wyboru. Wymiary: 133 x 90 x 30 mm



▶ **Kabel USB 4w1**

Kabel do ładowania urządzeń mobilnych, z 4 typami łączówek: mini-USB, micro-USB, Apple 30pin, Lightning 8pin.



▶ **Kabel microUSB-USB**

Kabel służący zarówno do ładowania power banku jak i urządzeń mobilnych. Dostępny w 2 kolorach do wyboru.



